

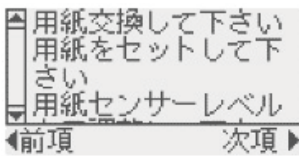
ラベルプリンター

東芝テック

FA・物流・運輸・製造・流通など、ラベル類を大量集中発行する現場におすすめです。



B-EX4T



▲大型液晶ディスプレイ搭載



ここがポイント

- ・小さく繊細な銘板も印字可能。
- ・誤差は± 0.3 mmの高印字位置精度
- ・ヘッドが上から大きく開開するので、リボンや用紙の交換、メンテナンスがラクラク。

カラーラベルプリンター

エプソン

大量印刷要求に応える高速印刷！
インク滴を正確に制御し安定した高画質を実現！



TM-C7500



ラベルイメージ

ここがポイント

- ・1000枚のラベルでもわずか10分で印刷(4×3inchラベル印刷時)
- ・ノズル自己診断システムとノズル抜け補完印刷により、万が一のドット抜けでも印字品質を維持。
- ・高耐久のラインヘッドを採用。
- ・耐水性、耐アルコール性、色の安定性に優れた顔料インクを使用。

カラーインクジェットプリンター

エプソン

ドラム缶や一斗缶など大きな容器に貼るビッグサイズのラベル印刷にも対応！



CW-C6520



ここがポイント

- ・最大215mm幅(A4短辺と同等)の、全面ラベル紙に対応。
- ・自動的にドット抜けを検出し、ノズルの詰まりをチェック&クリーニングする自己診断システムを搭載。
- ・カラーインクジェットなので、耐油性に優れています。

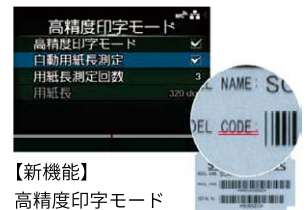
RFIDプリンター

サトー

ICタグ・ラベルに高速、連続で情報を登録しながらタグ・ラベル表面に文字やバーコードを印字！



CL4NX-J Plus



【新機能】
高精度印字モード



【新機構】
ピュアラインローラー

ここがポイント

- ・3.5インチのカラー大型LCD搭載。
- ・印字ユニットが大きく開くのでメンテナンスがしやすい。
- ・新機能(高精度印字モード)、新機構(ピュアラインローラー)を追加！
- ・用途、運用にあわせたモデルをご用意。

入荷

保管

移動

ピッキング

包装

梱包

出荷

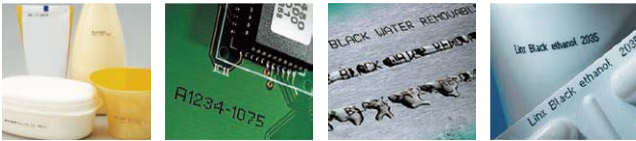
環境

安全

インクジェットプリンター

アルマーク

食品包装や電気電子部品、自動車部品などへ日付やロットなどのトレーサビリティ印字が可能。



【インクラインナップ】

標準インク、樹脂面用インク、耐アルコールインク、水除去インク、結露面用インク、有規則非該当インク、UV 蛍光インク

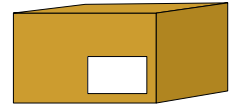
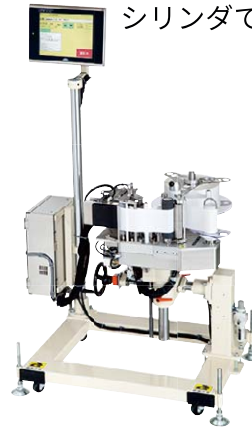
ここがポイント

- ・個装、部品用インクジェットプリンター。
- ・大型 高感度タッチパネル搭載で操作も簡単。
- ・豊富なインクラインナップで様々な用途に対応。
- ・ワンタッチでカートリッジ交換が可能。

ラベル貼り機

大坂シーリング
印刷

シリンダでの貼付により製品の側面へ正確な貼付が可能。



【貼付イメージ】

ここがポイント

- ・300dpi プリンターでバーコードやリサイクルマークも高品位に印字できます。
- ・10.4インチカラー液晶タッチパネルと高速CPUによって、印字プレビュー表示などが可能。
- ・登録した印字データはパネル操作で簡単に呼び出し可能。
- ・パソコンとオンライン通信すれば、ラベル1枚ごとに印字を変更したり、LAN 上の印字データを利用することもできます。

ラベル剥離機

エクト

最大幅 114 mm のロールラベル用の自動ラベル剥離機。



ここがポイント

- ・ラベルメーカー各社のロールラベルに対応。
- ・様々な基材や対応四角形、円形、星形等の自由形状、複数列のラベルにも対応。
- ・巻芯の内径が1インチ以上であればラベルセットバーにセット可能。
- ・剥離紙ゴミは自動巻き取り機構でクリーンな作業場を維持します。

紙緩衝材製造機パピヨン

ストロバック
ジャパン

小型から中型サイズの梱包品に最適！



ここがポイント

- 【機械】
- ・3つの操作モードを搭載。
 - ・作業環境に応じた設置方法が選択できます。
(テーブルスタンド、フロアスタンド、テーブルトップ)
 - ・カッター刃がないため、紙粉が出ません。
 - ・メンテナンス不要。軽量で持ち運びも簡単。

- 【紙】
- ・ユニークなペーパーパッドとスプリング効果による高い緩衝性。
 - ・均一に予めミシン目が入っていますので、紙の長さ調整が容易です。

入荷

保管

移動

ピッキング

包装

梱包

出荷

環境

安全

エア緩衝材製造機クッションハチ 司化成工業



ここがポイント

- ・エア緩衝材を購入するより断然安い！
- ・操作はタッチパネルで簡単。
- ・フィルムにミシン目が入っているので手で簡単に切ることができます。
- ・手で簡単に裂けるので使用後の減容もラクラクです。

TECCELL スリーブボックス 岐阜プラスチック工業

軽くて強い TECCELL によって、作業環境改善・
物流改善・効率化をお手伝い！



ここがポイント

- ・上段スペースを有効活用。
- ・蓋の4コーナーにエラストマーを配置。滑り止め効果向上で安定した段積みが可能。
- ・パレットサイズ内に収めた構造でスリーブ同士が接触しにくい。
- ・全面フラット構造で荷傷み防止。

再生プラスチックパレット レフォルモ

高品質で低コスト、環境にもやさしい！



ここがポイント

- ・一般家庭から排出される容易包装プラスチックをリサイクルし商品化。
- ・リサイクルすることでプラスチックの焼却量を抑えてCO2の削減に貢献。
- ・海外輸出や1WAYに最適な安価なパレットです。

ロジパレ 日本モウルド工業



ここがポイント

- ・ダンボールパレットと比べても約半分の重さ。それにより輸送コストの削減・女性の作業員の方でも無理なく扱えます。
- ・用途・目的に合わせた仕様も承っております。強度を上げる場合には紙管等を内蔵することもできます。

入荷

保管

移動

ピッキング

包装

梱包

出荷

環境

安全